

# 生成AIの基礎から実践まで！ 中小企業のためのDX推進講座

本講座では、生成AIの基礎をわかりやすく解説し、経営やマネジメントの具体的な活用方法を学びます。生成AI（ChatGPT(チャットGPT)、Microsoft Copilot (マイクロソフト コパイロット)、Perplexity AI(パープレキシティ エーアイ))を活用し、業務の効率化や新たな価値創出を目指したDX推進に役立つ内容です。これから取組を進めたいお忙しい中小企業の経営者や経営幹部の方々に最適です。実践的なステップまで丁寧に解説します。

開催  
日時

第1回:令和6年12月5日(木) 13:00 ~ 16:00  
第2回:令和7年1月30日(木) 13:00 ~ 16:00  
※10分前から入場可能です

会場

京都経済センター 4階 4-F 会議室

受講  
対象

生成AIに興味があり活用したい京都府内の  
中小企業事業主又は経営幹部  
定員: 各30名

参加費  
無料

## 講座内容

### ①生成AIの基礎

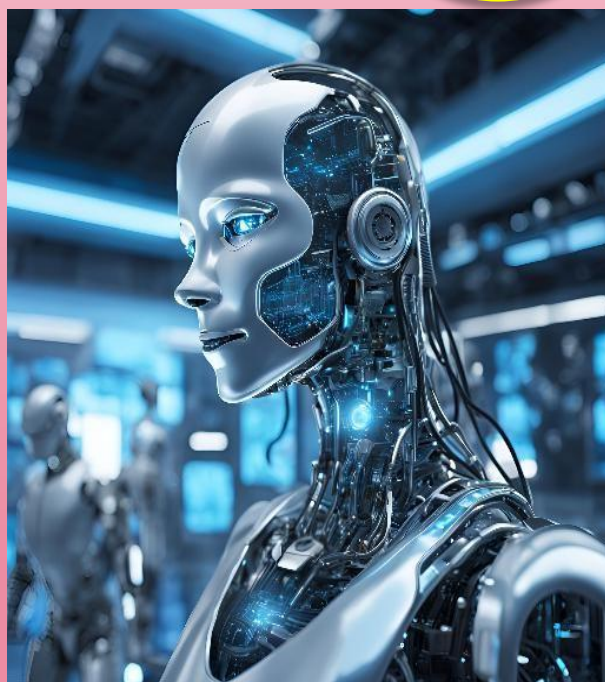
現在、ChatGPTやMicrosoft Copilot、Perplexity AI等多くの生成AIがあります。しかし、どの生成AIを使えばいいのでしょうか？ここでは生成AIの基礎を学び、経営やマネジメントに活かすヒントを掴みます。

### ②ChatGPTの活用(演習含む)

生成AIの代表と言えるChatGPTについて紹介し、何ができるかを理解して頂きます。また、経営やマネジメントに活用できるChatGPT利用法の事例を紹介すると共に、ChatGPTを使う演習も行います。  
※パソコンを持参してください。

### ③ Microsoft Copilot、Perplexity AI等の活用

Microsoft Copilotは、Microsoft製品との相性がよく、Perplexity AIは検索に優れています。これらの生成AIの使い方や事例を紹介します。



※ 講師及びお申込み方法などは裏面をご覧ください。

講師



坂田 岳史 京都府中小企業診断協会 会長

指導先企業が全国IT経営力大賞の最優秀賞・優秀賞を受賞。  
DX・AI関連の講演、研修会等を年間20回以上実施。  
ChatGPTなどの生成AIを活用したコンサルティングに力をいれている。



松尾 憲 京都府中小企業診断協会 理事

支援機関にて、ITの利活用に関する相談対応やセミナーを多数実施。  
HPからAIまで、難しいITを分かりやすく話し、企業に寄り添う支援をしている。



武田 明宏 京都府中小企業診断協会 会員

上場企業でソフトウェア開発に従事し、主に金融系システム開発のPJマネージャーを歴任。年間売上10億円を超える大規模案件にも要件定義から参画するなど、豊富な経験を持つ。

※第1回、第2回とも内容は同じです。お申込みはこちらから。

第1回

令和6年12月5日(木) 13:00 ~ 16:00

申込締切: 令和6年12月4日(水)

URL <https://www.ki21.jp/kkc/career/2024dx2/>

申込フォーム



第1回

第2回

令和7年1月30日(木) 13:00 ~ 16:00

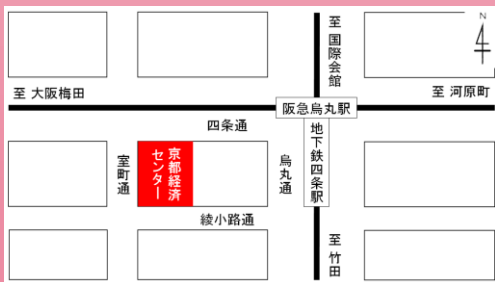
申込開始: 令和6年12月6日(金)

申込締切: 令和7年1月23日(木)



第2回

※ 定員になり次第、締切日前でも申込受付を終了します。



京都経済センター アクセス

<https://kyoto-kc.jp/access>

京都市下京区四条通室町東入函谷鉾町78



- ・京都市営地下鉄烏丸線「四条駅」北改札出てすぐ
- ・阪急電車京都線「烏丸駅」26番出口直結
- ・京都市バス「四条烏丸」徒歩すぐ

・お問合せ

京都産業21京都経済センター支所

URL <https://www.ki21.jp/kkc/> ☒ [jinzai-tec@ki21.jp](mailto:jinzai-tec@ki21.jp)

☎ 075-708-3066

受付時間 9:00~17:00

京都の未来をつくる「DX人材育成×産業創発」プロジェクト とは

急激な社会変化やデジタル化に対応できるよう、産業政策と労働政策を一体的に推進し、府内企業における新たな価値や新ビジネスの創造、DX化を促進することで、さらなる産業活性化、生産性向上につなげ、質の高い雇用を創出します。