

けいはんな スタートアップ アシスト チーム

学研都市の
スタートアップを
応援します

K-SAT

これから起業する
人も
応援します

コーディネータが直接行うものと、多くの支援機関との
ネットワークを生かして行うものと、二刀流で支援します

K-SATはスタートアップの成長ステージに応じたきめ細かな支援を行います

成長ステージ

特徴

プレシードステージ
(Pre Seed Stage)
【起業前】

自らのアイデアや技術の市場での有効性を調査し、
起業に向けたプランを具体化する段階

シードステージ
(Seed Stage)

アイデアが形成され、ビジネスモデルが構築される段階

アーリーステージ
(Early Stage)

プロダクトが開発され、最初の顧客を獲得し始める段階

ミドルステージ
(Middle Stage)

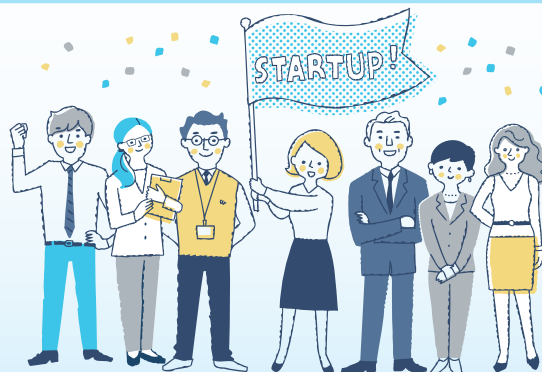
ビジネスが拡大し、収益が増加する段階

レイターステージ
(Later Stage)

成熟した企業としての地位を確立し、
収益を安定させる段階

支援対象とするスタートアップとは

- ・ けいはんな学研都市に事業所を有している、または近い将来立地する予定がある。
- ・ 革新的なアイデアや技術を強みに、ディープテック、ディープサイエンスをもとに、新しいビジネスモデルを考え、短期間での成長を目指す企業や組織、および個人。
- ・ 社会課題を成長のためのエネルギーに転換して、イノベーションにより人々の生活や社会を変革するという志を持って、新しい製品・サービス・事業を展開するだけでなく、これらを通じて社会に新たな価値を創出することを目的としている。
- ・ ベンチャーキャピタルや個人投資家などから多額の資金を調達している、もしくは調達を目指している。
- ・ 起業前の研究者などの個人も対象。



ご相談は QR コード 読込または下記 URL にアクセス！



けいはんなイノベーションハブ ウェブサイト <https://keihanna-inv-hub.jp/>

メールでもお申し込みいただけます

✉ k-sat-jm@kri.or.jp



けいはんな
学研都市

公益財団法人 関西文化学術研究都市推進機構
けいはんなスタートアップアシストチーム (K-SAT) 事務局

TEL: 0774-98-2230 / E-mail: k-sat-jm@kri.or.jp

どのような支援をしてもらえるの？

- ・ 資金調達、補助金獲得の支援
- ・ 事業計画策定の支援
- ・ 人材確保の支援

など

詳しくはけいはんなイノベーションハブウェブサイトをご覧ください。

K-SATのコーディネータ：みなさんに寄り添って支援させていただきます



長谷川 新
(はせがわ あらた)

専門：起業支援、資金調達、人材紹介

上場化学系スタートアップ元社外監査役、医療機器系スタートアップ元代表取締役、元神戸大学客員教授。

大阪産業創造館の立上げに参加。人材派遣紹介請負の会社役員等を経て、独立。個人事業主として技術開発系の大学発ベンチャー支援を行い、起業前からIPOまでスタートアップの広いステージにおける支援実績を持つ。



西村 一弘
(にしむら かずひろ)

専門：事業計画立案、経営改善、補助金支援

電子部品企業で生産技術者として活動後、企画部門長や関係会社の経営責任者を歴任。M&Aや新規事業の立上げも経験し、新技術や新規事業の目利きには自信あり。産業支援機関にて中小企業の事業計画策定や補助金獲得など企業の課題解決や経営改善を支援し、多くの成果を上げてきている。経営革新等認定支援機関としても登録。



森松 美光
(もりまつ よしみつ)

専門：ビジネス連携、営業マーケティング

大手制御機器メーカーで制御機器・ソリューション営業を担当し、顧客課題の解決に向けて開発部門や協力企業との連携により、商品開発、検査装置開発、生産システム構築など豊富な経験を有す。また、京都試作センターで、中小企業との連携により試作品製作に従事。

K-SATのアドバイザー：外部支援機関にお繋ぎするお手伝いをさせていただきます



渡辺 健司
(わたなべ けんじ)

専門：ものづくり経営、DX、GX

大手システムインテグレーター等にて産業系ソリューションを経験し、産学官連携担当としても活動。その後、産業支援機関にて地域企業支援に従事するとともに、DX/GXの産業実装に取り組んでいる。



ご相談は QR コード 読込または下記 URL にアクセス！

けいはんなイノベーションハブ ウェブサイト <https://keihanna-inv-hub.jp/>

メールでもお申し込みいただけます

✉ k-sat-jm@kri.or.jp

