

令和6年7月17日

## 報道資料

公益財団法人 関西文化学術研究都市推進機構

### 「けいはんな学研都市7大学連携 市民公開講座2024」開催（ご案内）

～ 9月6日(金)から、連続3回毎週金曜日に国立国会図書館関西館にて開催 ～

けいはんな学研都市（関西文化学術研究都市）に立地する大学では、平成12年から毎年秋に共同企画による市民公開講座を開催しています。本年も、市民の方々により親しみのもてる「けいはんな学研都市7大学連携 市民公開講座2024」として、9月6日(金)から、毎週金曜日に3週連続で開催します。国立国会図書館も1講座を担当します。

今回は全講座を会場開催とし、全講座終了後の9月26日（木）より録画配信（別途事前申込要）も行います。

#### < 「けいはんな学研都市7大学連携 市民公開講座2024」開催概要 >

##### 1. 開催趣旨

「けいはんな学研都市7大学連携 市民公開講座2024」は、『けいはんな発「ウェルビーイング」「サイエンス&アート」』をキーワードに、多くの方々に関心の高い分野について、専門の講師が最新の研究事例に基づいて分かりやすく解説します。

##### 2. 主催者等

主 催：(公財)関西文化学術研究都市推進機構、国立国会図書館、奈良先端科学技術大学院大学、同志社大学、同志社女子大学、大阪電気通信大学、京都府立大学、奈良学園大学、京都大学  
事務局：(公財)関西文化学術研究都市推進機構  
後 援：(公財)国際高等研究所、(株)けいはんな

##### 3. 開催日時

第1回	令和6年9月 6日(金)	13:00～17:20
第2回	令和6年9月13日(金)	13:00～15:45
第3回	令和6年9月20日(金)	13:00～17:15

※それぞれの内容は「8. 講座内容」のとおり。

##### 4. 会 場

国立国会図書館関西館 大会議室（京都府相楽郡精華町精華台8-1-3）、講演動画は後日録画配信。

##### 5. 受講料：無 料

##### 6. 定 員：各回とも200名（申込み制、先着順）、後日配信：200名

##### 7. 申込方法：下記申込ページより、必要事項を入力のうえお申し込みください。

- ・申込ページ：<https://www.kri.or.jp/contact/shiminkouza2024.html>  
(後日録画配信の閲覧申込は、別途 <https://www.kri.or.jp/> よりご確認ください。)

## 8. 講座内容（講師の敬称略）

### <第1回： 令和6年 9月6日（金）>

- ① 13:05～14:20 国立国会図書館関西館  
人間文化研究機構 国際日本文化研究センター 総合情報発信室 助教 <sup>みつひらゆうき</sup> 光平有希  
【サイエンス&アート】 日本音楽療法史 ～歴史的音源でたどる「医療」と「音楽」のあゆみ～
- ② 14:35～15:50 奈良学園大学 保健医療学部 リハビリテーション学科長・教授 <sup>つじしたもりひろ</sup> 辻下守弘  
【ウェルビーイング】 アバターを用いた新しいリハビリテーションの紹介  
～自分のアバター（分身）が活躍する未来～
- ③ 16:05～17:20 同志社女子大学 生活科学部 人間生活学科 教授 <sup>どいこうき</sup> 土井幸輝  
【ウェルビーイング】 共生社会の実現をめざしたユニバーサルデザイン  
～利用者・支援者と連携した実践的研究の事例の紹介～

### <第2回： 令和6年 9月13日（金）>

- ① 13:00～14:15 京都大学 大学院 農学研究科附属農場 助教 <sup>ながさかきょうか</sup> 長坂 京 香  
【ウェルビーイング】 交配組み合わせがブルーベリーの果実品質に及ぼす影響  
～栽培の安定化に向けて～
- ② 14:30～15:45 京都府立大学 大学院 生命環境科学研究科 教授 <sup>にしじまたかあき</sup> 西島隆明  
【ウェルビーイング】 原始的な花と野菜を魅力的な品種に  
～トレニアとサトイモはどこまで変わるか～

### <第3回： 令和6年 9月20日（金）>

- ① 13:00～14:15 奈良先端科学技術大学院大学 先端科学技術研究科 物質創成科学領域  
教授 <sup>あじろひろはる</sup> 網代広治  
【サイエンス&アート】 新素材の開発 ～分子設計と分解性高分子～
- ② 14:30～15:45 同志社大学 脳科学研究科 教授 <sup>もとやまじゅん</sup> 元山 純  
【ウェルビーイング】 脳の発生と発達への環境因子の作用 ～世界があり、わたしたちがある～
- ③ 16:00～17:15 大阪電気通信大学 総合情報学部 デジタルゲーム学科 教授 <sup>たかみともゆき</sup> 高見友幸  
【サイエンス&アート】 日本書紀のジグソーパズル ～古代東アジア世界の再検討～

<本件に関するお問合せ先>

公益財団法人 関西文化学術研究都市推進機構 <https://www.kri.or.jp/>

事業推進部 河部、中尾

京都府相楽郡精華町光台1丁目7 けいはんなプラザ ラボ棟3F

TEL : 0774-95-6125 FAX : 0774-95-5104

受講料  
無料

奈良学園大学  
奈良先端科学技術大学院大学  
大阪電気通信大学  
同志社女子大学  
同志社大学  
京都府立大学  
京都大学

けいはんな学研都市7大学連携

# 市民公開講座2024

日時：9月6日(金)・13日(金)・20日(金)

会場：国立国会図書館関西館 大会議室

全講座動画を9月26日より約2週間後日配信いたします  
市民公開講座のwebサイトよりお申込み頂けます

## 市民公開講座開催にあたって

けいはんな学研都市(関西文化学術研究都市)に立地している7つの大学(奈良先端科学技術大学院大学、同志社大学、同志社女子大学、大阪電気通信大学、京都府立大学、奈良学園大学、京都大学)と国立国会図書館関西館との共同企画により、けいはんな学研都市7大学連携市民公開講座を、9月6日から、毎週金曜日に3週連続で開催します。本講座では『けいはんな発「ウェルビーイング」「サイエンス&アート」』をキーワードとし、一般市民の方々の関心の高い分野について、7つの大学と共に国立国会図書館も主催団体の一つとして1講座を担当し、専門の講師が最新の研究事例を分かりやすく解説いたします。参加は無料ですので、近隣にお住いの市民の方々だけでなく、学研都市での知的活動にご興味のある多くの皆さま方のご参加をお待ちいたしております。



お申込みは  
こちらから

定員：各回200名(申込み制、先着順)

<https://www.kri.or.jp/contact/shiminkouza2024.html>

# 「ウェルビーイング」 「サイエンス& アート」

# けいはんな発

第1回 | 9月6日(金)

サイエンス&アート 13:05~14:20

日本音楽療法史

～歴史的音源でたどる「医療」と「音楽」のあゆみ～

国立国会図書館関西館  
人間文化研究機構 国際日本文化研究センター  
総合情報発信室 助教  
みつひら ゆうき  
光平 有希

ウェルビーイング 14:35~15:50

アバターを用いた新しいリハビリテーションの紹介

～自分のアバター(分身)が活躍する未来～

奈良学園大学 保健医療学部  
リハビリテーション学科長・教授  
つじした もりひろ  
辻下 守弘

ウェルビーイング 16:05~17:20

共生社会の実現をめざしたユニバーサルデザイン

～利用者・支援者と連携した実践的研究の事例の紹介～

同志社女子大学 生活科学部  
人間生活学科 教授  
どい こうき  
土井 幸輝

第2回 | 9月13日(金)

ウェルビーイング 13:00~14:15

交配組み合わせがブルーベリーの

果実品質に及ぼす影響

～栽培の安定化に向けて～

京都大学 大学院 農学研究科附属農場 助教  
ながさか きょうか  
長坂 京香

ウェルビーイング 14:30~15:45

原始的な花と野菜を魅力的な品種に

～トレニアとサトイモはどここまで変われるか～

京都府立大学 大学院  
生命環境科学研究科 教授  
にしじま たかあき  
西島 隆明

第3回 | 9月20日(金)

サイエンス&アート 13:00~14:15

新素材の開発 ～分子設計と分解性高分子～

奈良先端科学技術大学院大学 先端科学技術  
研究所 物質創成科学領域 教授  
あじろ ひろはる  
網代 広治

ウェルビーイング 14:30~15:45

脳の発生と発達への環境因子の作用

～世界があり、わたしたちがある～

同志社大学 脳科学研究科 教授  
もとやま じゅん  
元山 純

サイエンス&アート 16:00~17:15

日本書紀のジグソーパズル

～古代東アジア世界の再検討～

大阪電気通信大学 総合情報学部  
デジタルゲーム学科 教授  
たかみ ともゆき  
高見 友幸

**第1回 9月6日(金)**

サイエンス&アート 13:05～14:20

**日本音楽療法史**  
 ～歴史的音源でたどる「医療」と「音楽」のあゆみ～

国立国会図書館関西館 人間文化研究機構 国際日本文化研究センター 総合情報発信室 助教  
 みつひら ゆうき  
**光平 有希**



2016年3月、総合研究大学院大学文化科学研究科博士後期課程修了、博士(学術)。  
 同年4月から国際日本文化研究センターに所属。機関研究員、特任助教等を経て現職。  
 専門は音楽療法史、東西文化交流史、音楽学など。主な著作に、『「いやし」としての音楽—江戸期・明治期の日本音楽療法思想史—』(2018)などがある。

ウェルビーイング 14:35～15:50

**アバターを用いた  
 新しいリハビリテーションの紹介**  
 ～自分のアバター(分身)が活躍する未来～

奈良学園大学 保健医療学部 リハビリテーション学科長・教授  
 つじした もりひろ  
**辻下 守弘**



岡山大学大学院医歯薬学研究所長寿科学専攻疫学・衛生学博士課程、東立広島大学保健福祉学部理学療法学科助教、甲南女子大学看護リハビリテーション学部理学療法科教授を経て現職。令和5年4月より奈良学園大学大学院リハビリテーション学研究所教授、公益社団法人日本理学療法士協会認定理学療法士試験委員神経部会長に就任。

ウェルビーイング 16:05～17:20

**共生社会の実現をめざした  
 ユニバーサルデザイン**  
 ～利用者・支援者と連携した  
 実践的研究の事例の紹介～

同志社女子大学 生活科学部 人間生活学科 教授  
 とい こうき  
**土井 幸輝**



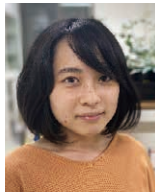
1999年に早稲田大学理工学部応用化学科を卒業後、東レ(株)、東レ・デュポン(株)、早稲田大学理工学院研究助手を経て2007年早稲田大学大学院人間科学研究科博士後期課程を修了〔博士(人間科学)〕。2007年首都大学東京助教、2009年国立特別支援教育総合研究所研究員、2013年国研所主任研究員、2022年同志社女子大学准教授、2023年同大学教授。主に、ユニバーサルデザイン、障がい者支援技術等に関する研究に従事。

**第2回 9月13日(金)**

ウェルビーイング 13:00～14:15

**交配組み合わせがブルーベリーの  
 果実品質に及ぼす影響**  
 ～栽培の安定化に向けて～

京都大学 大学院 農学研究科附属農場 助教  
 なが さか きょうか  
**長坂 京香**



2020年3月京都大学農学部資源生物科学科卒業  
 2020年4月京都大学大学院農学研究科博士前期課程入学  
 2021年7月京都大学大学院農学研究科博士前期課程中退  
 2021年8月より京都大学大学院農学研究科附属農場助教(現職)  
 果樹園芸学を専門とする。

ウェルビーイング 14:30～15:45

**原始的な花と野菜を魅力的な品種に**  
 ～トレニアとサトイモはどこまで変わるか～

京都府立大学 大学院 生命環境科学研究科 教授  
 にしじま たかあき  
**西島 隆明**



京都大学大学院農学研究科修士課程修了後、2019年度まで、農研機構野菜花き研究部門にて野菜・花卉の栽培生理および育種の研究に従事。その間、2006年度から筑波大学大学院生命環境科学研究科教授、2015年度から法政大学生命科学部兼任講師を併任。博士(農学)。2020年度より現職。

**第3回 9月20日(金)**

サイエンス&アート 13:00～14:15

**新素材の開発**  
 ～分子設計と分解性高分子～

奈良先端科学技術大学院大学 先端科学技術研究科 物質創成科学領域 教授  
 あじろ ひろはる  
**網代 広治**



2004年名古屋大学大学院工学研究科博士後期課程修了。2004年：アメリカ合衆国コーネル大学博士研究員。2006年：大阪大学臨床医学融合研究教育センター特任講師。2015年1月：奈良先端科学技術大学院大学特任准教授。2019年：同、教授。2024年：同、メディクス研究センター研究推進部門長兼任。

ウェルビーイング 14:30～15:45

**脳の発生と発達への環境因子の作用**  
 ～世界があり、わたしたちがある～

同志社大学 脳科学研究科 教授  
 もとやま じゅん  
**元山 純**



1988年筑波大学第二学群生物学類卒業。1990年名古屋大学大学院理学研究科生命科学専攻博士前期課程修了。1994年東京医科歯科大学大学院歯学研究所修了(学術博士)。(株)三菱化学、カナダ国立小児病院、理化学研究所を経て、現在、同志社大学脳科学研究科(教授)、赤ちゃん学研究センターセンター長。専門は発生学、神経生物学。

サイエンス&アート 16:00～17:15

**日本書紀のジグソーパズル**  
 ～古代東アジア世界の再検討～

大阪電気通信大学 総合情報学部 デジタルゲーム学科 教授  
 たかみ ともゆき  
**高見 友幸**

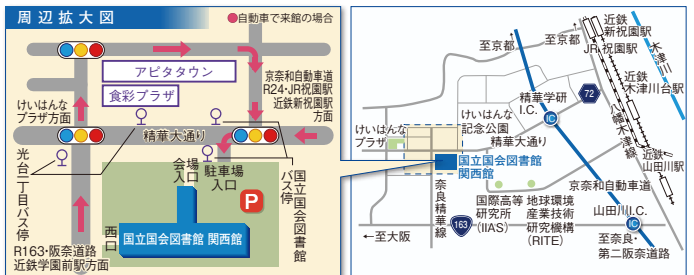


1992年 京都大学大学院工学研究科電子工学専攻博士課程修了、博士(工学)。  
 駿台予備学校物理科講師、大阪電気通信大学短期大学部助教授を経て、現在、大阪電気通信大学総合情報学部デジタルゲーム学科教授。  
 現在の研究テーマは、摩訶大将棋起源説、初期平安京正方形仮説、チェスの起源、日本書紀の紀年復原。

**Information**

会場 国立国会図書館関西館 大会議室

京都府相楽郡精華町精華台8-1-3 <https://www.ndl.go.jp/kansai/route.html>



◎電車・バスご利用の場合

- 近鉄京都線「新祝園駅」、JR学研都市線「祝園駅」下車  
 奈良交通バス36系統「祝園駅光台循環」もしくは56・58・59系統  
 「学研奈良登美ヶ丘駅行き」で約10分「国立国会図書館」下車  
 精華くるりんバスで約15分「アビタ・コーナン前」下車
- 近鉄けいはんな線「学研奈良登美ヶ丘駅」下車  
 奈良交通バス56系統・59系統「祝園駅行き」で約15分「国立国会図書館」下車  
 駐車場(200台)・駐輪場があります。午前9時半から18時までご利用頂けます。

市民公開講座 お問い合わせ先

<https://www.kri.or.jp/contact/shiminkouza2024.html>  
 または TEL:0774-95-6125(受付9:00-12:00/13:00-17:00)

公益財団法人 関西文化学術研究都市推進機構  
 事業推進部 市民公開講座担当